

Схема для вышивки "Сливы"

Расход нитей (рассчитан для канвы 14(27) каунта)

Номер	Длина нити	Кол-во мотков
2	0,9	1
3	6,1	1
4	6,6	1
26	0,1	1
28	1,6	1
29	2,3	1
30	0,2	1
32	0,6	1
156	0,3	1
160	0,6	1
161	0,9	1
300	0,1	1
310	4,4	1
317	0,8	1
318	0,3	1
341	0,4	1
369	0,6	1
370	2	1
371	1,1	1
372	3,2	1
400	0,2	1
413	3	1
422	0,7	1
433	0,5	1
472	0,5	1
502	0,3	1
503	0,2	1
520	0,1	1
581	0,6	1
611	1,6	1
644	1,2	1
646	9,9	2
712	0,5	1
829	2,4	1
830	3,4	1
831	1,4	1
905	0,8	1
906	2,1	1
907	1,1	1

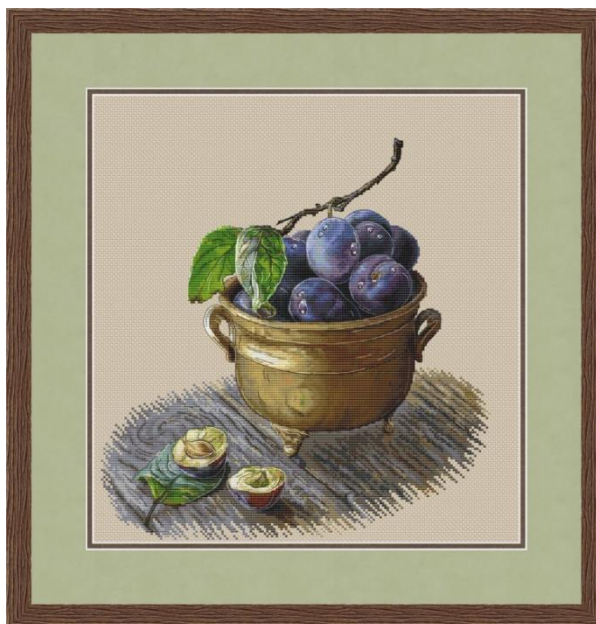
Елена Желнова

Схема для вышивки "Сливы"

927	0,4	1
928	0,5	1
934	1,1	1
937	1,1	1
3012	0,2	1
3031	2,6	1
3032	3,1	1
3046	1,7	1
3047	1,4	1
3346	0,5	1
3364	0,3	1
3371	0,8	1
3747	0,6	1
3752	0,3	1
3781	3,6	1
3787	1,8	1
3799	1,5	1
3813	0,4	1
3823	0,5	1
3865	0,9	1

Расход мулине рассчитан с учётом 40% запаса.

Образец оформления:



Данная схема защищена авторским правом. Покупая схему вышивальщица приобретает право вышивать эту схему сколько угодно раз, но не распространять её как бесплатным, так и платным способом. Отнеситесь с уважением к работе дизайнера.

Ровных и красивых крестиков!

Елена Желнова